

MIEJSCOWY PLAN ZAGOSPODAROWANIA PRZESTRZENNEGO
DLA TERENU POŁOŻONEGO POMIĘDZY ULICAMI LIPINKI ORAZ IWICKOWO
W KORONOWIE, GM. KORONOWO

RYSUNEK PLANU SKALA 1:2000
0 20 40 60 80 100 120 140 160 180 200 m

ORGAN SPORZĄDZAJĄCY :
BURMISTRZ KORONOWA

ZALĄCZNIK NR 1
DO UCHWAŁY NR LV / 468 / 17
RADY MIEJSKIEJ W KORONOWIE
Z DNIA 29 listopada 2017 r.

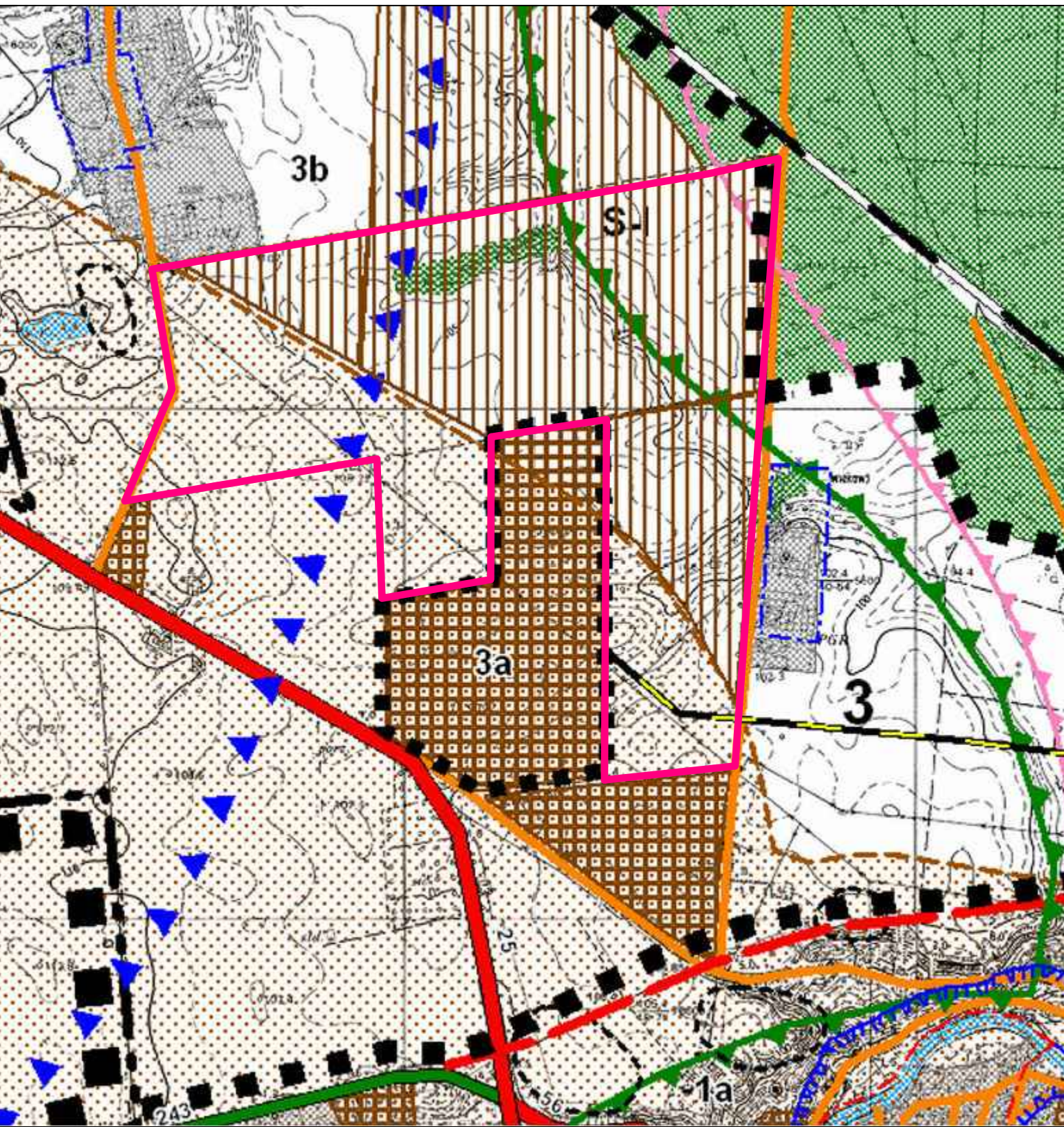


WYRYS ZE STUDIUM UWARUNKOWAŃ I KIERUNKÓW ZAGOSPODAROWANIA PRZESTRZENNEGO
MIASTA I GMINY KORONOWO

UCHWAŁA NR XXXIX/440/09 RADY MIEJSKIEJ W KORONOWIE
Z DNIA 30 WRZESNIA 2009 R.

skala 1:10 000

GRANICA OBSZARU OBJĘTEGO PLANEM



LEGENDA
OZNACZENIA OBOWIĄZUJĄCE

GRANICA OBSZARU OBJĘTEGO PLANEM

MAKSYMALNE NIEPRZEKACZALNE
LINIE ZABUDOWY

LINIE ROZGRANICZAJĄCE TERENY
O RÓŻNYM PRZEZNACZENIU LUB
RÓŻNYCH ZASADACH ZAGOSPODAROWANIA

PAS TECHNOLOGICZNY LINII
ELEKTROENERGETYCZNEJ 15 kV

WYMIARY

SYMBOLE IDENTYFIKUJĄCE TERENY O RÓŻNYM PRZEZNACZENIU
LUB RÓŻNYCH ZASADACH ZAGOSPODAROWANIA

U/MN TERENY ZABUDOWY USŁUGOWO - MIESZKANIOWEJ

P/U TERENY OBIEKTÓW PRODUKCYJNYCH SKŁADÓW
I MAGAZYNÓW ORAZ ZABUDOWY USŁUGOWEJ

R TERENY ROLNICZE

KDL TERENY KOMUNIKACJI - DROGA PUBLICZNA
KLASY LOKALNEJ

KDD TERENY KOMUNIKACJI - DROGA PUBLICZNA
KLASY DOJAZDOWEJ

KDW TERENY KOMUNIKACJI - DROGA WEWNĘTRZNA